



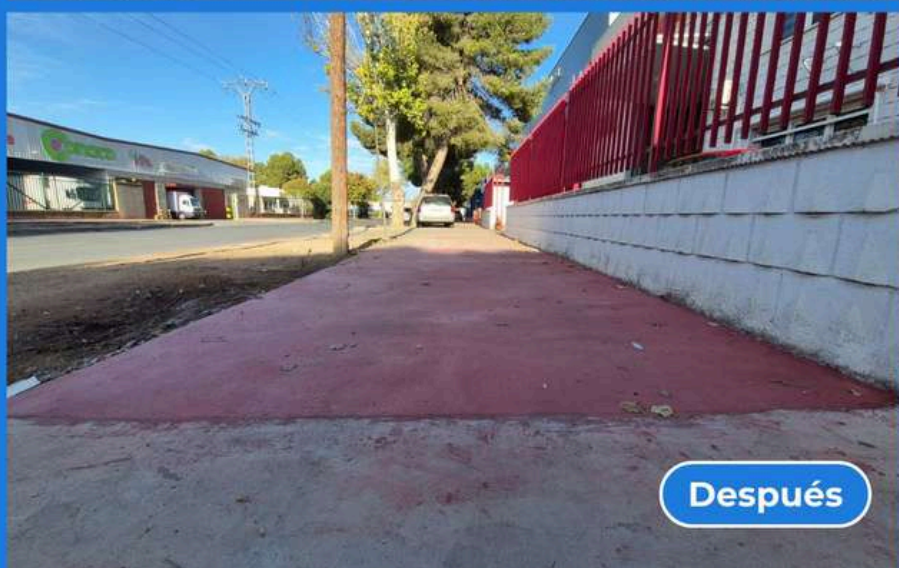
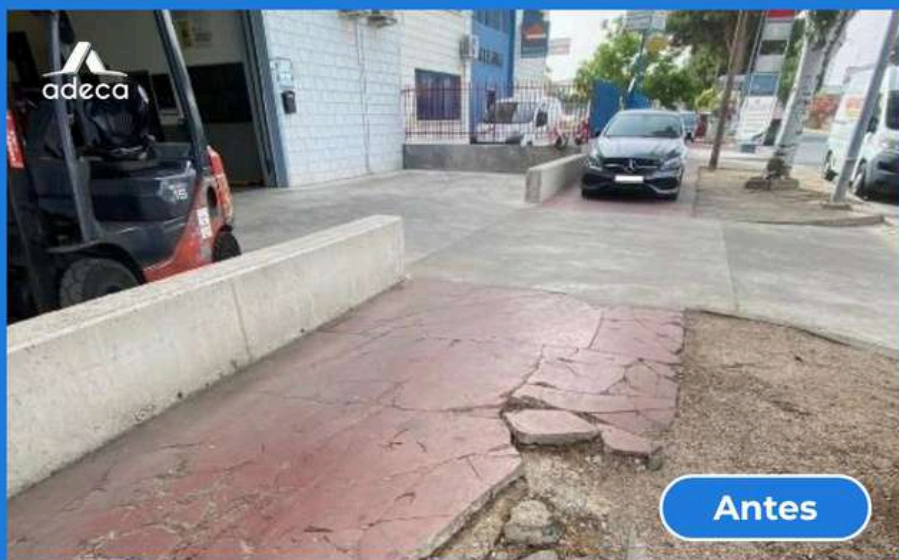
PREPARADOS PARA 2026

Repasamos los **hitos** de este año



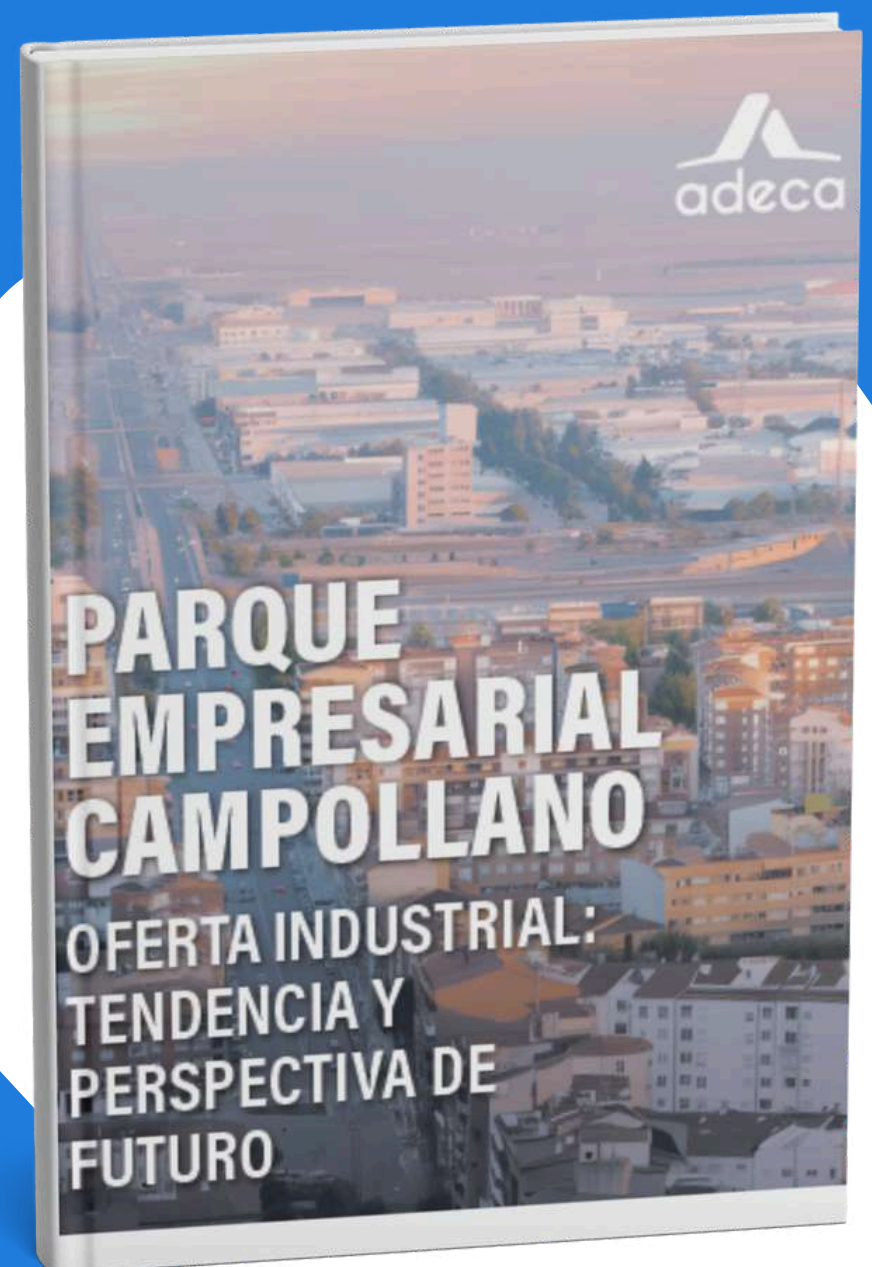
Seguimos dando voz y representando los intereses del Parque Empresarial Campollano

Trabajamos junto a las administraciones para velar por el buen mantenimiento de nuestro entorno e infraestructuras



Lanzamos el primer informe inmobiliario sobre el Parque Empresarial Campollano

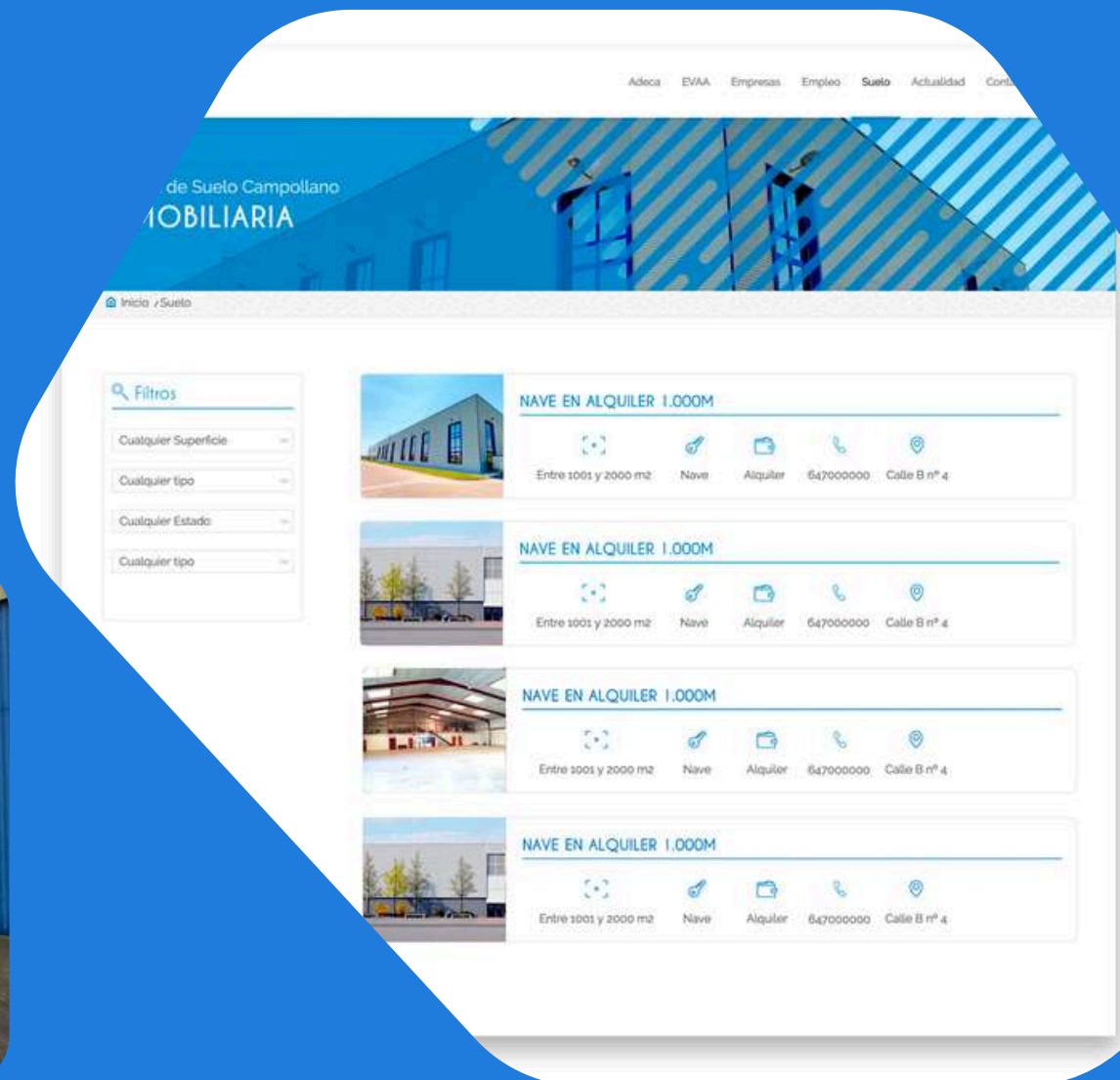
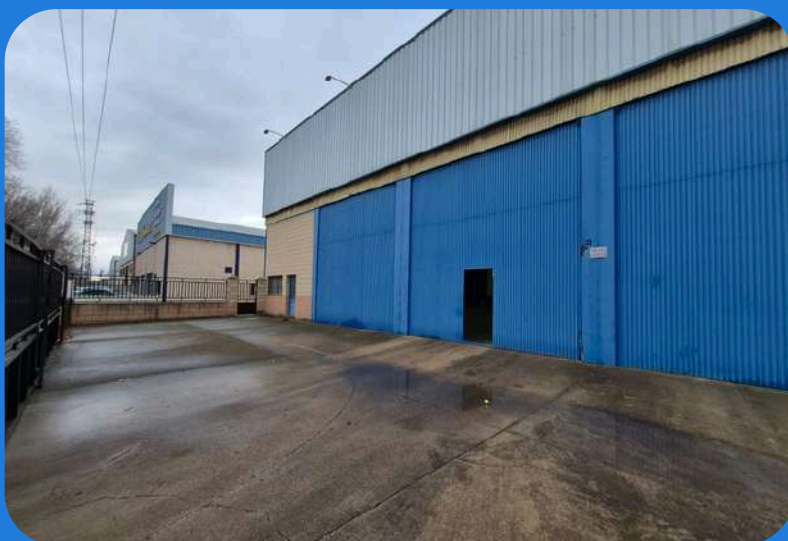
Una guía útil y actualizada para propietarios, empresas, inversores y administraciones





Nuestro Servicio Inmobiliario continúa gestionando la alta demanda en Campollano

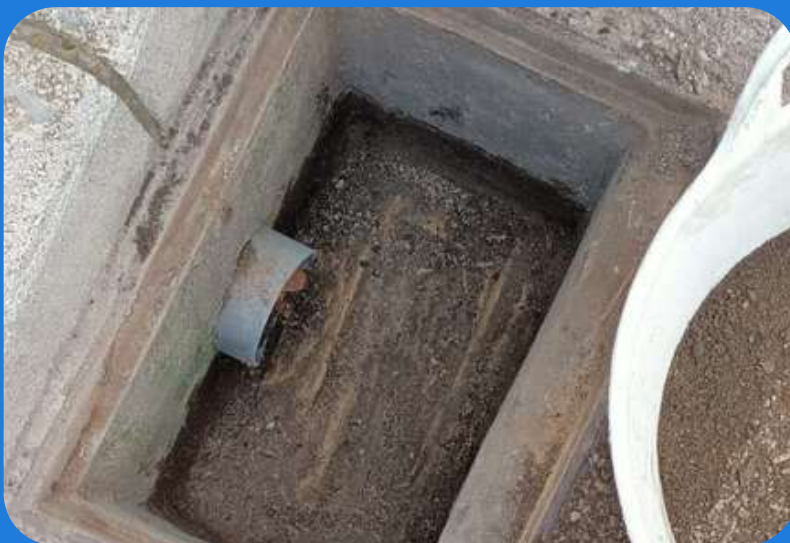
Con 13 operaciones inmobiliarias durante 2025 y una demanda constante: de hecho, la escasez de oferta y suelo disponible ha impedido que se incremente el número de transacciones





**Gestionamos 14 comunidades de propietarios
formadas por más de 180 personas en total**

Coordinamos el mantenimiento de estos
complejos de naves en diversos asuntos: limpieza,
iluminación, señalización, etc





Celebramos nuestra XLVIII Asamblea General con un balance económico y asociativo sin precedentes

Con el apoyo de las principales autoridades e
instituciones de la ciudad



Somos la casa de los empresarios, donde se presentan los grandes eventos empresariales

Como la presentación del ejercicio BACSI 2026, un evento organizado por el Ejército del Aire que reunirá a 4.000 personas en Albacete





Organizamos coloquios y jornadas formativas a través de nuestras Empresas de Valor Añadido (EVAA)

Estos encuentros suponen una oportunidad para conectar con las administraciones y facilitan el networking entre empresarios





Seguimos ampliando nuestros convenios de colaboración con ventajas exclusivas para asociados

En diversos sectores: legal, combustible, logística, certificación, etc.



Continuamos apostando por la formación con compromiso de contratación

Un total de 13 cursos que han formado a 171 personas (principalmente en situación de desempleo): limpieza, almacén, jardinería, inglés, etc.



CURSO GRATUITO INGLÉS A2

- ✓ 160 HORAS
- ✓ DIRIGIDO A DESEMPLEADOS
- ✓ PREPARACIÓN PARA EXAMEN OFICIAL DE CAMBRIDGE
- ✓ PRESENCIAL
- ✓ DEL 12 DE ENERO AL 24 DE FEBRERO
- ✓ DE 9:00h A 14:00h

¿TE INTERESA?

¡Llámanos!
967 21 08 87

¡Escribenos!
formacion@adeca.com

Logos: adeca, SEPE, Castilla-La Mancha



CURSO GRATUITO DINAMIZACIÓN COMUNITARIA

INICIO INMINENTE: ¡ÚLTIMAS PLAZAS!

INSCRÍBETE EN LA WEB DE LA JCCM

Logos: adeca, SEPE, Castilla-La Mancha



PLAN FORMATIVO 2025 - 2026 - PRESENCIAL

¡Reserva tu plaza!

formacion@adeca.com

Logos: adeca, SEPE, Castilla-La Mancha

Impulsamos el talento joven a través de la Formación Profesional Dual

Tanto el proyecto Vocaciones como DITEC ofrecen oportunidades a los jóvenes conectándoles con el mundo empresarial



Primer programa de Inteligencia Artificial para empleados de PYMES en nuestra sede

Un programa teórico-práctico que ha incluido la celebración de foros con expertos y ha formado a más de 70 alumnos





Organizamos la carrera de las empresas junto a AJE en el Parque Empresarial Campollano

Alrededor de 280 corredores se dieron cita en un recorrido que transcurrió íntegramente por las calles y avenidas de Campollano





Colaboramos con organizaciones sociales para aportar nuestro altavoz y granito de arena

Acogiendo donaciones de sangre periódicas y sumándonos a iniciativas como el mes mundial contra el cáncer infantil



Y queremos seguir construyendo el Campollano del futuro...

Continuamos trabajando en el 'Plan Estratégico Campollano 2050' con la participación activa de diferentes empresas para valorar sus necesidades y sentar las líneas de actuación



GRACIAS

Por acompañarnos hasta aquí

Seguimos caminando

JUNTOS

